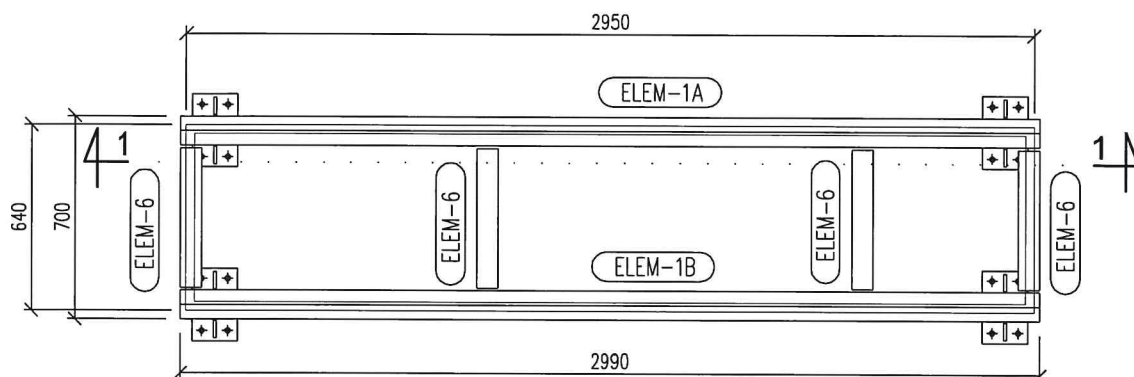
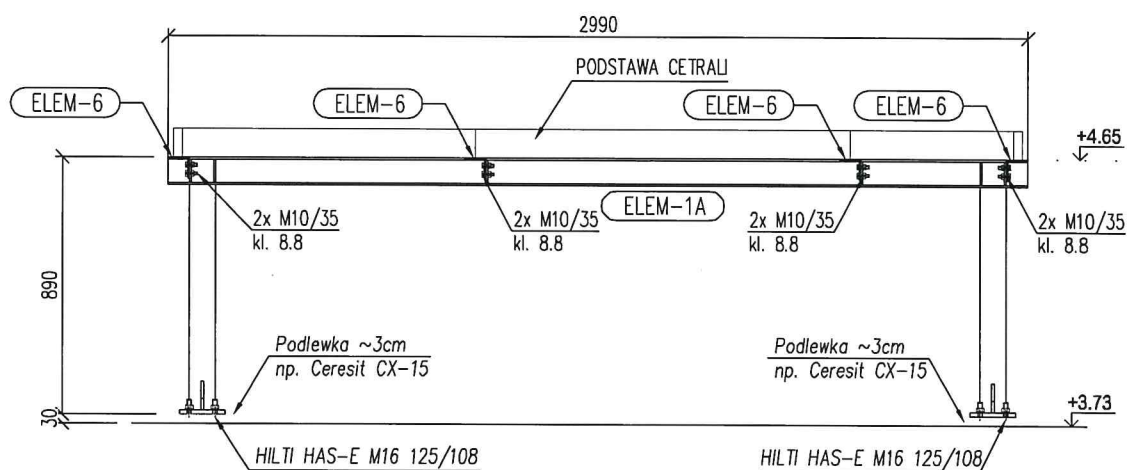


RZUT KONSTRUKCJI RC-1

2 sztuki; skala 1:25

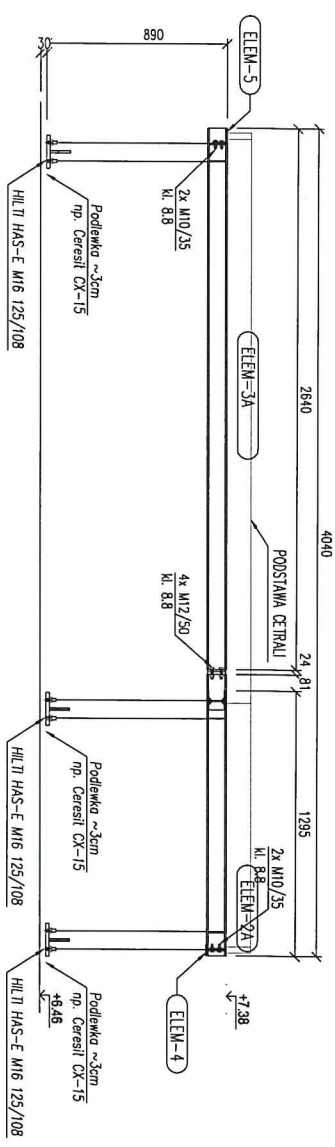


PRZEKRÓJ 1-1 skala 1:25

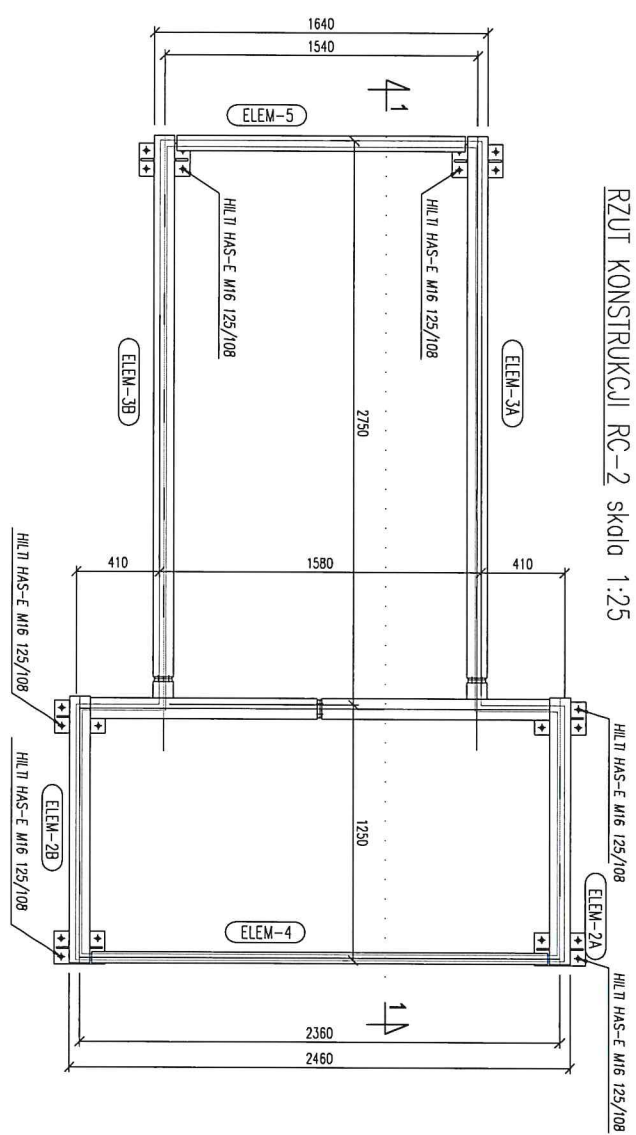


temat opracowania: Przebudowa z rozbudową budynku szkoły podstawowej o salę gimnastyczną z zapleczem socjalnym oraz budowa zbiornika na wody opadowe Kamienica Szlachecka, gm. Stężycza, dz. nr 542/2, 544/5		fazę: PROJEKT WYKONAWCZY
tytuł rysunku: KONSTRUKCJE WSPORCZE POD CENTRALE RYSUNEK ZŁOŻENIOWY KONSTRUKCJI RC-1		skala: 1 : 25
firma:  MS PROJEKT Marcin Sołtysek ul. Kościeliska 9B/4 83-300 Kartuzy	inwestor: Gmina Stężycza ul. Parkowa 1, 82-322 Stężycza	
branża: KONSTRUKCJA	data opracowania: Luty 2019	nr rysunku: K-4.0
Projektował : mgr inż. Marcin SOŁTYSEK	nr uprawnień: POM/0114/P00K/10 do projektowania bez ograniczeń w specjalności konstrukcyjno-budowlanej	podpis:
Sprawdził : mgr inż. Tomasz ULENBERG	nr uprawnień: POM/0307/P00K/14 do projektowania bez ograniczeń w specjalności konstrukcyjno-budowlanej	podpis:
Opracował : ZESPÓŁ PROJEKTOWY		
Kopiowanie, przetwarzanie oraz udostępnianie osobom trzecim jedynie za pisemną zgodą MS Projekt		

PRZEKRÓJ 1-1 skala 1:25

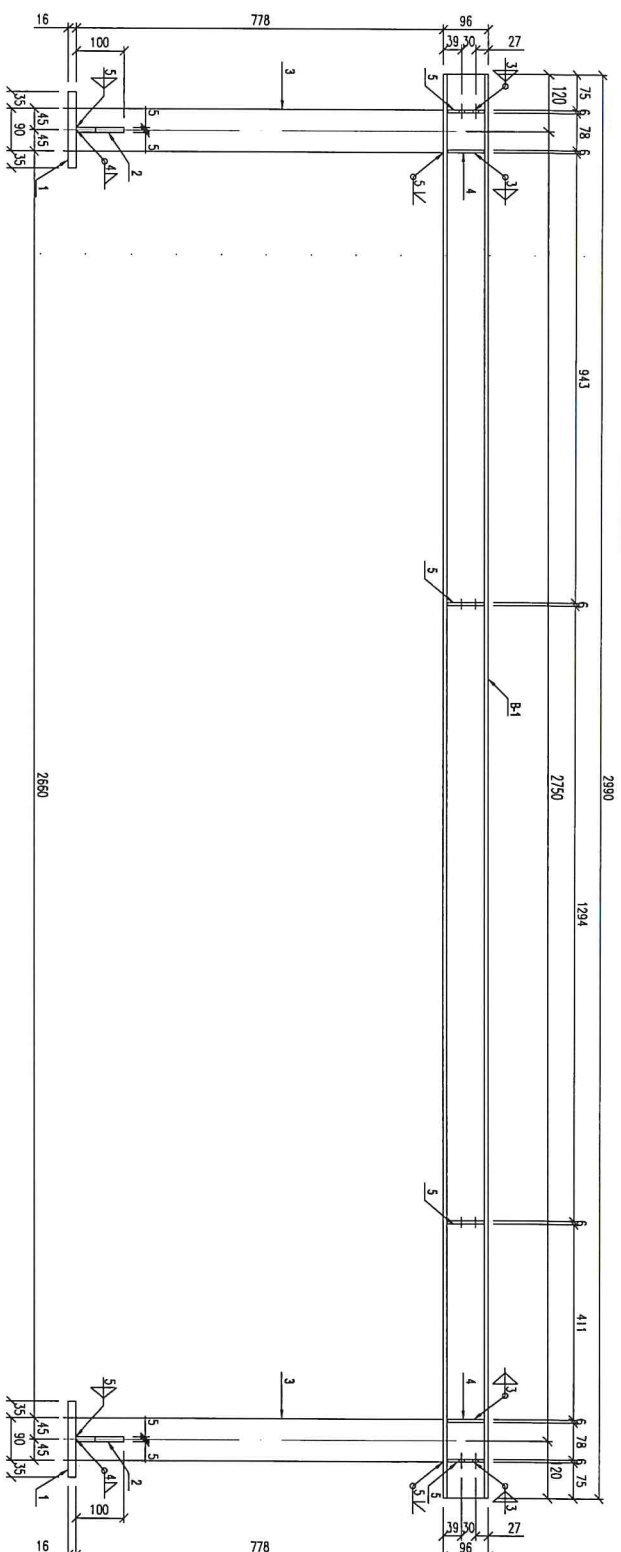


RZUT KONSTRUKCJI RC-2 skala 1:25

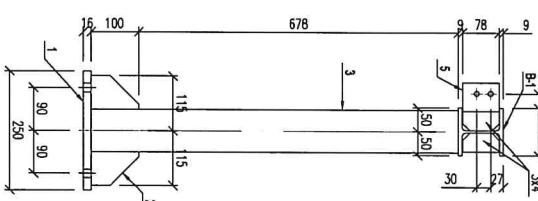


Temat opracowania: Przebudowa z rozbudową budynku szkoły podstawowej o salę dla wódk i ogólnego Kamienia Słachetka, gm. Sępólno, dz. nr 54/22, 54/15		Temat: Gmina Sępólno ul. Parkowa 1, 82-222 Sępólno	
Wykonanie: KONSTRUKCJE WSPORCZĄCE POD CENTRALE RYSUNEK ZŁOŻENIOWY KONSTRUKCJI RC-2		Data opracowania: Luty 2019	
Skala: KONSTRUKCJA		Nr projektu: K-4.1	
Projektant: mgr inż. Marcin SOLTYSEK		Inżynier: mgr inż. Marcin SOLTYSEK	
Sprawdził: mgr inż. Tomasz ULJENBERG		Inżynier: mgr inż. Tomasz ULJENBERG	
Opracował: ZESPÓŁ PROJEKTOWY		Inżynier: mgr inż. Tomasz ULJENBERG	

ELEM-1A

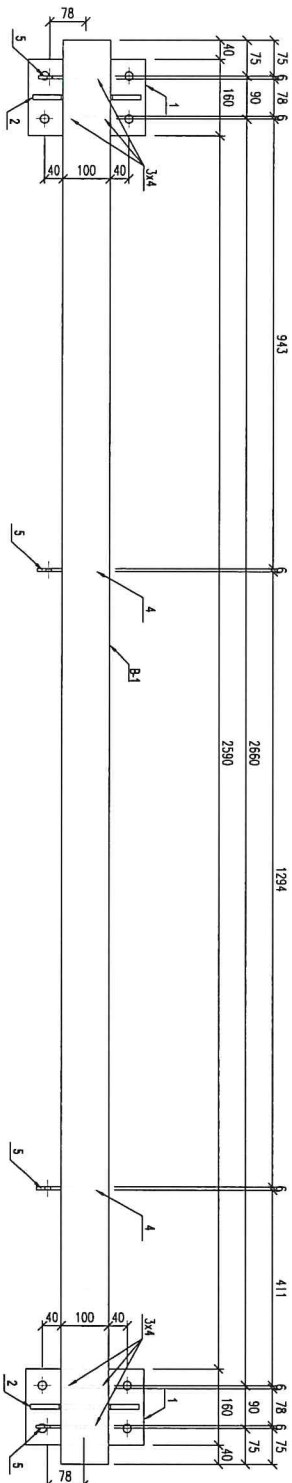


PRZEKRÓJ 1-1
skala 1:10



UWAGA:
Zabezpieczenie antykorozyjne wg opisu.

UWAGA:
WYKONAĆ JAKO ODBICE LUSTRZANE ELEM-1A

[illegible]

ELEM-3A



skala 1:10



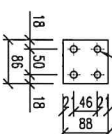
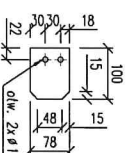
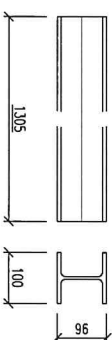
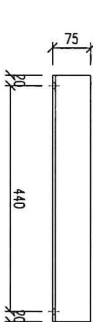
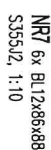
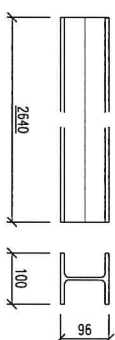
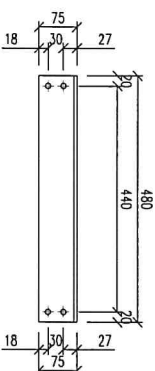
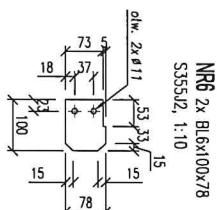
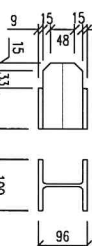
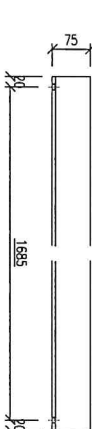
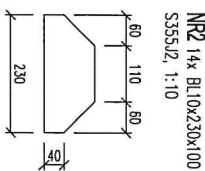
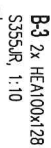
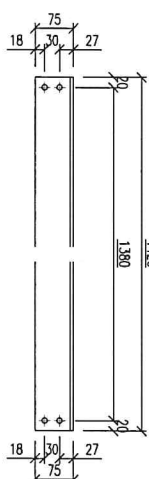
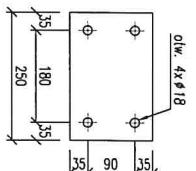
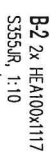
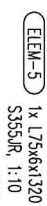
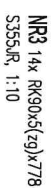
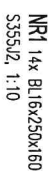
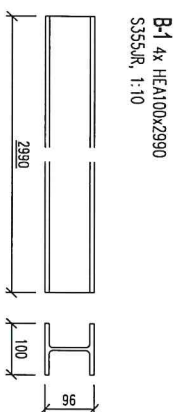
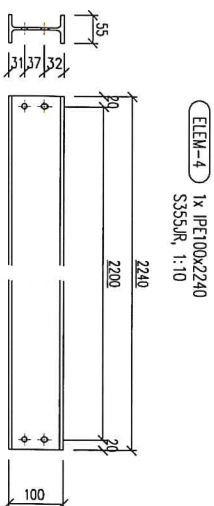
ELEM-3A



UWAGA:
ELEM-3

UWAGA:
Zabezpiecz

Przebieg choroby	Wzrost	PROJEKT WYKONAWCY
Przebieg z rozpadową budynku szkoły podlegającej o sile gimnazjum z zapięciem sojowym oraz budowa zabornika na wody opadowe Kamienia Strachodka, gm. Słupca, dz. nr 54/22, 54/15		
Wzrost choroby	Wzrost	
KONSTRUKCJE WSPORCZĘ POD CENTRALE KONSTRUKCJA RC-2 - ELEMENT 3A		1 : 10
Strona	Projektant	
Wzrost	data opracowania	tytuł rysunku
KONSTRUKCJA	Luty 2019	K-4.4
Projektant: mgr inż. Marcin SOLTYSZEK	tytuł opracowania PROJEKT WSPORCZĘ RC-2 - ELEMENT 3A w oparciu o: budowlany i w oparciu o: budowlany i	projekt
Sprawdził: mgr inż. Tomasz ULJEBO	tytuł rysunku PROJEKT WSPORCZĘ RC-2 - ELEMENT 3A w oparciu o: budowlany i	projekt
Opracował: ZESPÓŁ PROJEKTOWY		
Kopiecie, przetwarzanie oraz udostępnianie danych technicznych jest surowo zabronione w przypadku niezgodności z prawem autorskim		



UWAGA:

Zabezpieczenie antykorozyjne wg opisu.

<p>Wzrost: 190 cm Ciężar ciała: 80 kg Ciężar ciała w stosunku do wzrostu: 22,2 kg/m²</p>	<p>Wzrost: 180 cm Ciężar ciała: 70 kg Ciężar ciała w stosunku do wzrostu: 21,6 kg/m²</p>	<p>Wzrost: 170 cm Ciężar ciała: 60 kg Ciężar ciała w stosunku do wzrostu: 20,6 kg/m²</p>	<p>Wzrost: 160 cm Ciężar ciała: 50 kg Ciężar ciała w stosunku do wzrostu: 19,6 kg/m²</p>	<p>Wzrost: 150 cm Ciężar ciała: 40 kg Ciężar ciała w stosunku do wzrostu: 18,5 kg/m²</p>	<p>Wzrost: 140 cm Ciężar ciała: 30 kg Ciężar ciała w stosunku do wzrostu: 15,6 kg/m²</p>	<p>Wzrost: 130 cm Ciężar ciała: 20 kg Ciężar ciała w stosunku do wzrostu: 11,8 kg/m²</p>	<p>Wzrost: 120 cm Ciężar ciała: 15 kg Ciężar ciała w stosunku do wzrostu: 10,4 kg/m²</p>	<p>Wzrost: 110 cm Ciężar ciała: 10 kg Ciężar ciała w stosunku do wzrostu: 8,3 kg/m²</p>	<p>Wzrost: 100 cm Ciężar ciała: 5 kg Ciężar ciała w stosunku do wzrostu: 5,0 kg/m²</p>	<p>Wzrost: 90 cm Ciężar ciała: 5 kg Ciężar ciała w stosunku do wzrostu: 6,3 kg/m²</p>	<p>Wzrost: 80 cm Ciężar ciała: 5 kg Ciężar ciała w stosunku do wzrostu: 7,8 kg/m²</p>	<p>Wzrost: 70 cm Ciężar ciała: 5 kg Ciężar ciała w stosunku do wzrostu: 10,4 kg/m²</p>	<p>Wzrost: 60 cm Ciężar ciała: 5 kg Ciężar ciała w stosunku do wzrostu: 13,9 kg/m²</p>	<p>Wzrost: 50 cm Ciężar ciała: 5 kg Ciężar ciała w stosunku do wzrostu: 18,0 kg/m²</p>	<p>Wzrost: 40 cm Ciężar ciała: 5 kg Ciężar ciała w stosunku do wzrostu: 22,5 kg/m²</p>	<p>Wzrost: 30 cm Ciężar ciała: 5 kg Ciężar ciała w stosunku do wzrostu: 27,8 kg/m²</p>	<p>Wzrost: 20 cm Ciężar ciała: 5 kg Ciężar ciała w stosunku do wzrostu: 34,4 kg/m²</p>	<p>Wzrost: 10 cm Ciężar ciała: 5 kg Ciężar ciała w stosunku do wzrostu: 50,0 kg/m²</p>	<p>Wzrost: 0 cm Ciężar ciała: 5 kg Ciężar ciała w stosunku do wzrostu: 0,0 kg/m²</p>
---	---	---	---	---	---	---	---	--	---	--	--	---	---	---	---	---	---	---	---